



**LE SALON**  
**DES BATISSEURS**  
TRAVAUX PUBLICS - BÂTIMENTS - LOGEMENT - TRANSPORT  
**27 & 28 MARS 2026**

**PRÉSENTATION AMEP OF/CFA BTP**



# SOMMAIRE

1. Qu'est ce que l'alternance ?
2. Financement des contrats & Aides aux entreprises
3. Présentation de l'AMEP OF/CFA BTP
4. Offre de formation - Ateliers
5. Processus recrutement / positionnement pédagogique

# QU'EST CE QUE L'ALTERNANCE

- LE PRINCIPE DE L'ALTERNANCE : 1 PIED AU CFA, 1 PIED EN ENTREPRISE.
- LE STATUT DE L'APPRENTI : UN SALARIÉ À PART ENTIÈRE (*DROITS ET DEVOIRS*).
- L'AVANTAGE : APPRENDRE UN MÉTIER TOUT EN ÉTANT RÉMUNÉRÉ.

# L'ALTERNANCE

## GRILLE DE REMUNERATION

- Basé sur un % du SMIC
- Le SMIC en 2026 : **1 823,03€** soit **12,02 €** de l'heure
- Ces montants sont indicatifs et peuvent varier selon les conventions collectives ou les accords de branche.

**SECTEUR PRIVE  
- CODE APE DU  
BATIMENT**

Contrat	AGE			
	16/17	18/20	21/26	plus de 26
1ère Année	40%	50%	55%	100%
	729.21 €	911.51 €	1002.66€	1823.03€
2ème Année	50%	60%	65%	100%
	911.51 €	1093.81€	1184.96€	1823.03€
3ème Année	60%	70%	80%	100%
	1093.81€	1276.12€	1458.42€	1823.03€

**PRÉSENTATION AMEP OF/CFA BTP**

# L'ALTERNANCE

## GRILLE DE REMUNERATION

Contrat	16/17	18/20	21/26	plus de 26
1ère Année	27%	43%	53%	100%
	492.21 €	783.90€	966.20€	1823.03€
2ème Année	39%	51%	61%	100%
	710.98€	929.74 €	1112.04 €	1823.03€
3ème Année	55%	67%	78%	100%
	1002.66 €	1221.43€	1421.96 €	1823.03€

**SECTEUR PUBLIC  
OU PRIVE CODE APE  
NON BATIMENT**

**Salaire brut = Salaire Net jusqu'à 50% SMIC**

**Les salaires sont soumis à cotisations patronales, cotisations salariales dès 50% du SMIC,**

# FINANCEMENT DES CONTRATS & AIDES AUX ENTREPRISES

- **LES OPÉRATEURS DE COMPÉTENCES (OPCO),**
  - **Principale mission** : Accompagner la formation professionnelle.
  - **Structures agréées par l'état** pour soutenir les entreprises dans le domaine de la gestion des compétences et de la formation.
  - **Instaurés par la réforme de 2018**, jouent un **rôle clé dans le financement de la formation** des salariés et dans l'accompagnement des entreprises face aux évolutions des compétences.
  - **L'adhésion à un OPCO** n'est pas systématique pour toutes les entreprises

# FINANCEMENT DES CONTRATS & AIDES AUX ENTREPRISES

## LES AIDES A L'APPRENTISSAGE

- **Aide 1ère année exécution du contrat d'apprentissage : 5 000€**
- **Aide de la CTM:** <https://www.demarches-simplifiees.fr/commencer/ctm-demande-prime-apprentissage>

*Versée par l'ASP mensuellement uniquement sur dépôt de la DSN.  
Le salaire de l'apprenti doit être déclaré.*

# FINANCEMENT DES CONTRATS & AIDES AUX ENTREPRISES

## LES AIDES A L'APPRENTISSAGE

- **FRANCE TRAVAIL : levier financier et le "matching"**
  - Mise en relation
  - Aides financières
  - Conseil aux employeurs

# FINANCEMENT DES CONTRATS & AIDES AUX ENTREPRISES

## LES AIDES A L'APPRENTISSAGE

- **LA MISSION LOCALE : l'accompagnement "sur-mesure" des 16-25 ans**
  - Lève certains freins
  - Oriente
  - Suivi durable



# L'AMEP OF/CFA BTP ?

- NOTRE IDENTITÉ ET NOTRE ANCRAGE LOCAL.
- NOS INFRASTRUCTURES ET NOS PLATEAUX TECHNIQUES
- L'ACCOMPAGNEMENT PERSONNALISÉ DE L'APPRENTI.

*PRÉSENTATION AMEP OF/CFA BTP*



## ETAT DES LIEUX

- Le OF/CFA-BTP est construit sur un domaine de 8 hectares dont 7000 m<sup>2</sup> de bâti.
- Sa capacité : 600 apprenants.
- La structure a été inaugurée en 2004. La CTM en est propriétaire.
- Depuis 2008, L'AMEP en a la gestion administrative, pédagogique et financière.
- Certifié QUALIOP1 depuis 2021

Il comprend :

- 9 plateaux techniques couvrants une dizaine de métiers
- 18 salles de cours polyvalentes sur 2 niveaux
- 1 laboratoire de physique/chimie
- 70 classes mobiles
- 1 centre de ressource
- 1 plateau sportif

# L'AMEP OF/CFA BTP ?

## NOS VALEURS

1

EXCELLENCE ET QUALITE

2

ENGAGEMENT ET ACCOMPAGNEMENT

3

BIEN-ÊTRE

4

ACCESSIBILITÉ ET INCLUSION

5

INNOVATION ET ADAPTATION

PRÉSENTATION AMEP OF/CFA BTP

# L'AMEP OF/CFA BTP ?

## NOS MISSIONS

1

FORMER LES APPRENTI(E)S

2

GARANTIR LA QUALITÉ DES FORMATIONS

3

ACCOMPAGNER LES APPRENTIS

4

FAVORISER L'INSERTION PROFESSIONNELLE,

5

ENCOURAGER LA MOBILITÉ

6

ASSURER L'ÉGALITÉ DES CHANCES,

# L'AMEP OF/CFA BTP ?

## NOS CORPS ENSEIGNANTS

**Des pros qui forment des pros.**

*« Nos formateurs ne sont pas que des enseignants : ce sont des professionnels. Ils connaissent la réalité du terrain, ses exigences et ses évolutions.*

*Leur mission ?*

**Transmettre la précision du geste et la rigueur du métier.**

# L'AMEP OF/CFA BTP ?

## NOTRE COMMUNAUTE D'APPRENANTS

Quel contrat pour quel public ?	CONTRAT D'APPRENTISSAGE (95 %)	FORMATION CONTINUE CONTRAT HORS APPRENTISSAGE (5 %)
<b>Finalités</b>	Titres ou diplômes inscrits au RNCP CAP – Bac Pro – BTS	Titres ou diplômes inscrits au RNCP CQP Qualification reconnue dans les classifications d'une convention collective
<b>Publics</b>	Jeunes de 16 à 29 ans Jeunes de 15 ans, ou adultes de plus de 29 ans avec dérogation	Demandeurs d'emploi Salariés Personnes en Reconversion professionnelle
<b>Durée</b>	<ul style="list-style-type: none"> <li>• 2 ans</li> </ul>	<ul style="list-style-type: none"> <li>• Privilégie les formations courtes</li> </ul>
<b>Rémunération apprenant</b>	<ul style="list-style-type: none"> <li>• Un pourcentage du SMIC ou du minimum conventionnel en fonction de l'âge, du niveau de diplôme du candidat, de l'année de formation, et du type d'entreprise</li> <li>• Transition Pro / fonds privés</li> </ul>	
<b>Prise en charge</b>	Frais pédagogiques pris directement en charge par l'OPCO de l'entreprise signataire du contrat	Coûts de formation pris en charge par les OPCO dans le cadre de marché, ou directement par l'employeur ou le candidat

# L'AMEP OF/CFA BTP ?

## PLATEAUX TECHNIQUE

### ATELIER MAÇONNERIE



PRÉSENTATION AMEP OF/CFA BTP

# L'AMEP OF/CFA BTP ?

## PLATEAUX TECHNIQUE

### ATELIER FLUIDE & ENERGIE



PRÉSENTATION AMEP OF/CFA BTP

# L'AMEP OF/CFA BTP ?

## PLATEAUX TECHNIQUE

### ATELIER BOIS



PRÉSENTATION AMEP OF/CFA BTP

# L'AMEP OF/CFA BTP ?

## PLATEAUX TECHNIQUE

ATELIER  
PEINTURE /DECORATION



PRÉSENTATION AMEP OF/CFA BTP

# L'AMEP OF/CFA BTP ?

## PLATEAUX TECHNIQUE

### ATELIER ELECTROTECHNIQUE



PRÉSENTATION AMEP OF/CFA BTP

# L'AMEP OF/CFA BTP ?

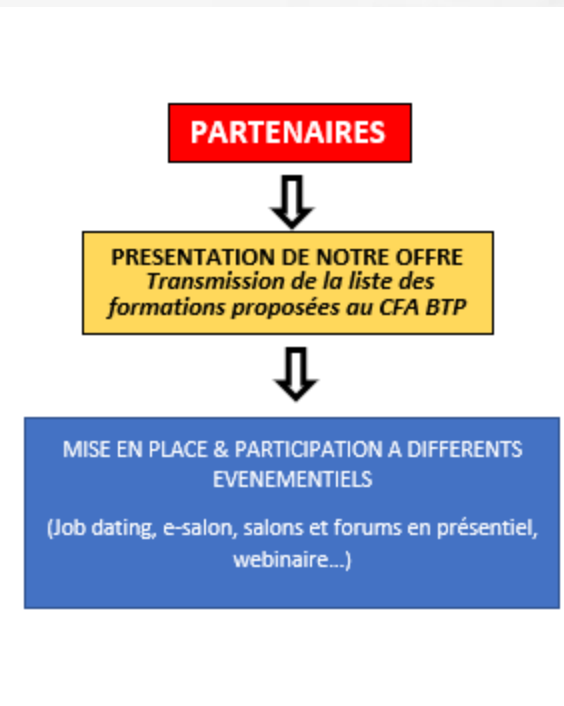
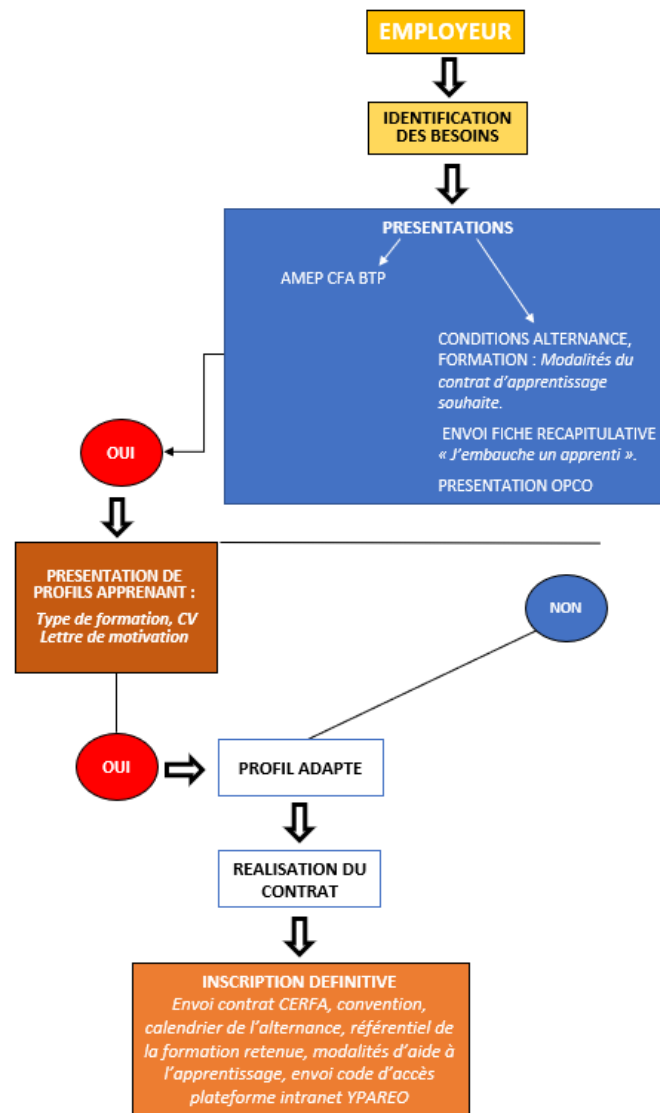
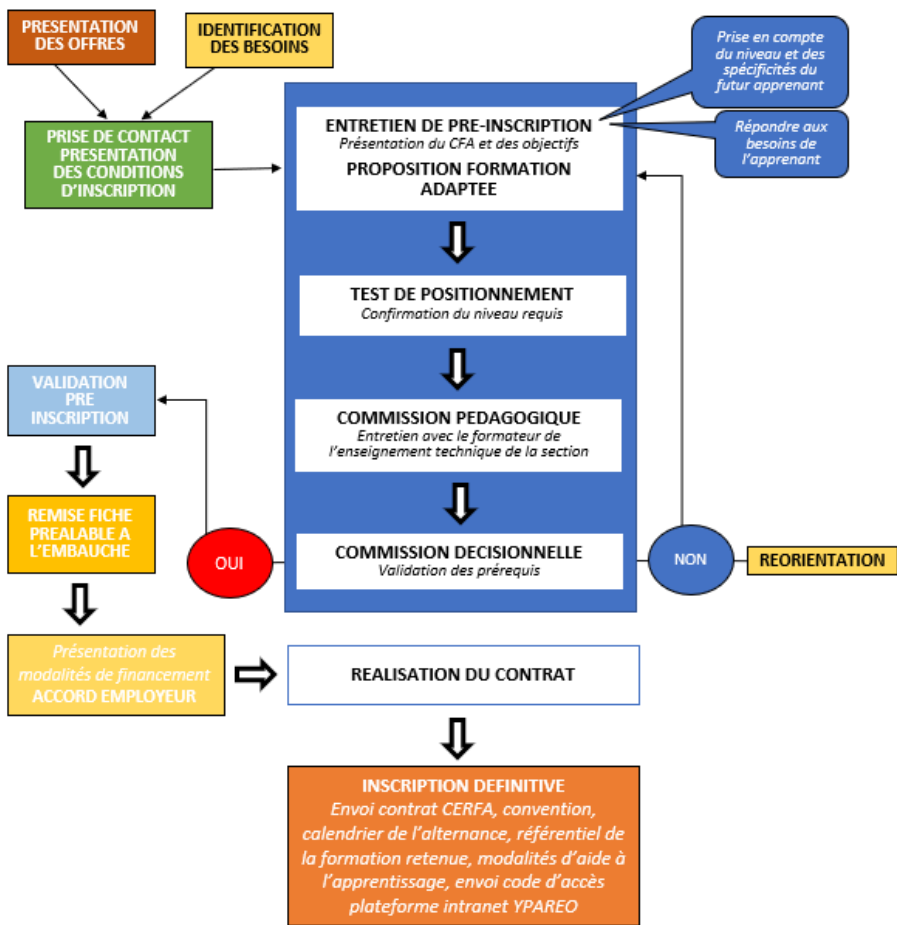
## PLATEAUX TECHNIQUE

### ATELIER FIBRE OPTIQUE



PRÉSENTATION AMEP OF/CFA BTP

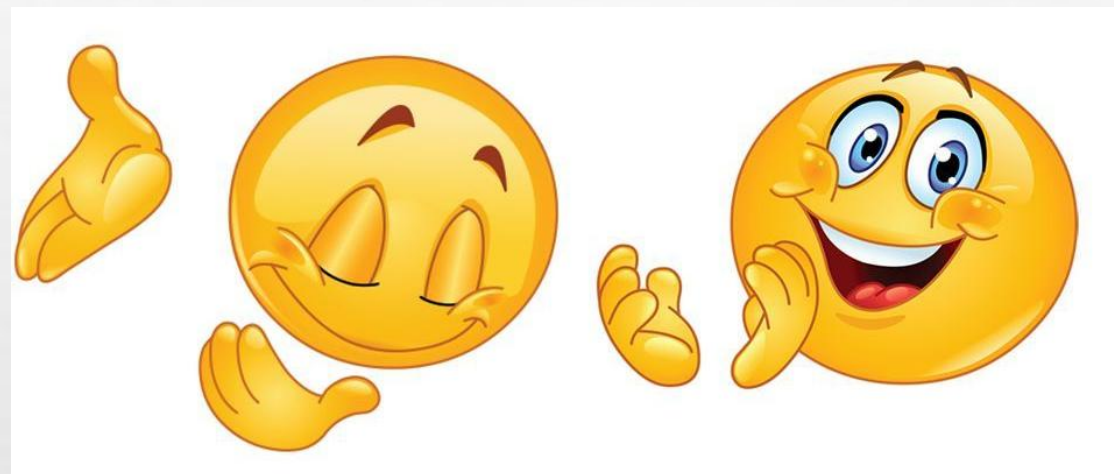
# PROCESSUS RECRUTEMENT



# CONTRACTUALISATION DU PLAN DE FORMATION ISSU DU POSITIONNEMENT

<b>Cursus normal</b>	Inscrit à toutes les épreuves d'enseignement général et professionnel	Je n'ai aucun diplôme ou suis dans la poursuite des mes études, et souhaite me former à un métier professionnel
<b>Cursus adapté</b>	Titulaire d'un diplôme égal ou supérieur à la formation, est dispensé des matières de l'enseignement général	J'ai un diplôme d'ingénieur et souhaite me former au métier de menuisier <i>Ex. : Gabriel ingénieur et est inscrit en CAP Menuiserie</i>
<b>Cursus partiel</b>	A déjà un diplôme général ou technologique et vient acquérir des compétences professionnelles	J'ai un bac scientifique et souhaite apprendre le métier de frigoriste <i>Ex. : Lucas a un BAC ST2S et est inscrit en BAC PRO MEE (PSE + Maths + Physique + Eco gestion )</i>

# **MERCI DE VOTRE ATTENTION**



**AVEZ-VOUS DES QUESTIONS????**

## **FORMER DES HOMMES ET DES FEMMES D'AVENIR**

**PRÉSENTATION AMEP OF/CFA BTP**